

Schutzkonzept Pferdesporttage Stammheimertal 5. / 6. Juni

Versions des 2. Juni 2021

Die folgende Bestimmungen gelten für die Veranstaltung 5. / 6. Juni 2021. Die Bestimmungen sind gültig für Funktionär Helfer, Sportler und Besucher der Veranstaltung. Das Missachten des Schutzkonzeptes kann zum Platzverweis und Disqualifikation von der Veranstaltung führen.

Symptomfrei an den Wettkampf

Personen oder Begleitpersonen mit Krankheitssymptomen dürfen nicht an den Sportveranstaltungen teilnehmen.

Distanz und Gruppengrösse einhalten

Personen halten 1,5 Meter Abstand zueinander.

Die Anzahl ReiterInnen auf dem Areal ist beschränkt auf. Eine Begleitperson pro Pferd darf mitgebracht werden. Kinder bis 12 Jahre werden nicht als Begleitperson gezählt, müssen aber nichtsdestotrotz im Contact Tracing erfasst werden.

Maximal sind 300 Besucher auf dem Sportgelände (Innenräume der Reithalle, innerhalb der Umzäunung des Sportplatzes und des Parkplatzes) zugelassen. Während der Parcoursbesichtigung sind nur Reiterinnen und Reiter auf dem Sportplatz zugelassen, keine Begleitpersonen. Um ein sicheres Sporterlebnis zu ermöglichen, sind Begleitpersonen von Kindern bis 12 Jahre von dieser Regelung ausgeschlossen.

Einhaltung der Hygieneregeln des BAG

Die aktuellen BAG-Regelungen werden an verschiedenen Orten angeschlagen.

Die Besucherflüsse werden bei den Zugängen erfasst. Es sind gemäss Plan verschieden Parkplätze, Besucher- und Sportlerräume erstellt.

Der Zuschauerbereich (blau auf Karte unten eingezeichnet) ist von der Wettkampffläche (rot und orange) getrennt. Es werden separate Sanitäranlagen angeboten.

Im umliegenden Bereich des Getränke- und Speiseverkaufs werden keine Stehgelegenheiten für die Konsumation eingerichtet. Auf die Bedienung der Gäste an Sitzplätzen wird verzichtet.

Es steht ein Abreitplatz in der Reithalle und eine auf der Wiese in der Schelmengrube zur Verfügung. In der Reithalle sind max. 6 Pferde zugelassen sind. Auf einem Abreitplatz sind max. 4 Begleitpersonen erlaubt.

Der Veranstalter stellt an verschiedenen Orten Desinfektionsmittel auf (Toiletten / Sekretariat/ Bereich des Getränke- und Speiseverkaufs). Die Toiletten werden mit Desinfektionsmittel gereinigt.

Die Starlisten sowie Ranglisten werden fortlaufend auf info.fnch.ch aktualisiert.

Es werden keine Preisverleihungen durchgeführt. Das Preisgeld wird über eine Banküberweisung ausbezahlt. Die Angaben der korrekten IBAN Nummer müssen in Eigenverantwortung des Sportlers via kommunizierten Webformular vermerkt werden.

Erfassung der Kontaktdaten

Die Kontaktdaten der Funktionär, der Helfer, der Sportler und der Besucher werden innerhalb des Sportgeländes (Innenräume der Reithalle, innerhalb der Umzäunung des Sportplatzes und des Parkplatzes) mit der Nutzung eines QR Codes erfasst.

Zur Erfassung der Kontaktdaten wird Contact Tracing Lösung mit der Check-in App Mindful genutzt. Die Daten werden 14 Tage lang aufbewahrt und werden anschliessend gelöscht. Die Kontaktdaten des Sportlers und der Begleitperson werden mithilfe eines QR Codes auf der Homepage des RV Stammheimertals oder am «Guteli» Sackes erfasst. Bei der Ankunft beim Parkplatz wird der «Guteli» Sack jedem Sportler abgegeben.

Die Prüfungen in Gruppen à 50 Teilnehmer aufgeteilt. Die Gruppen werden so gelegt, dass 45 Minuten Pause dazwischen liegt.

Die Teilnehmer müssen nach Prüfungsende den Platz verlassen. Neue Reiter aus der nächsten Gruppe dürfen max. 45 Minuten vor Prüfungsbeginn das Gelände betreten.

Der Veranstalter wird die ankommenden und abfahrenden PKW und LKW kontrollieren.

Schutzmaskenpflicht

Auf dem Sportgeländes (Innenräume der Reithalle, innerhalb der Umzäunung des Sportplatzes und des Parkplatzes) gilt eine generelle Maskenpflicht ausser für reitende Personen. Davon ausgeschlossen sind Kinder bis 12 Jahre alt. Die Maskenpflicht wird beschildert.

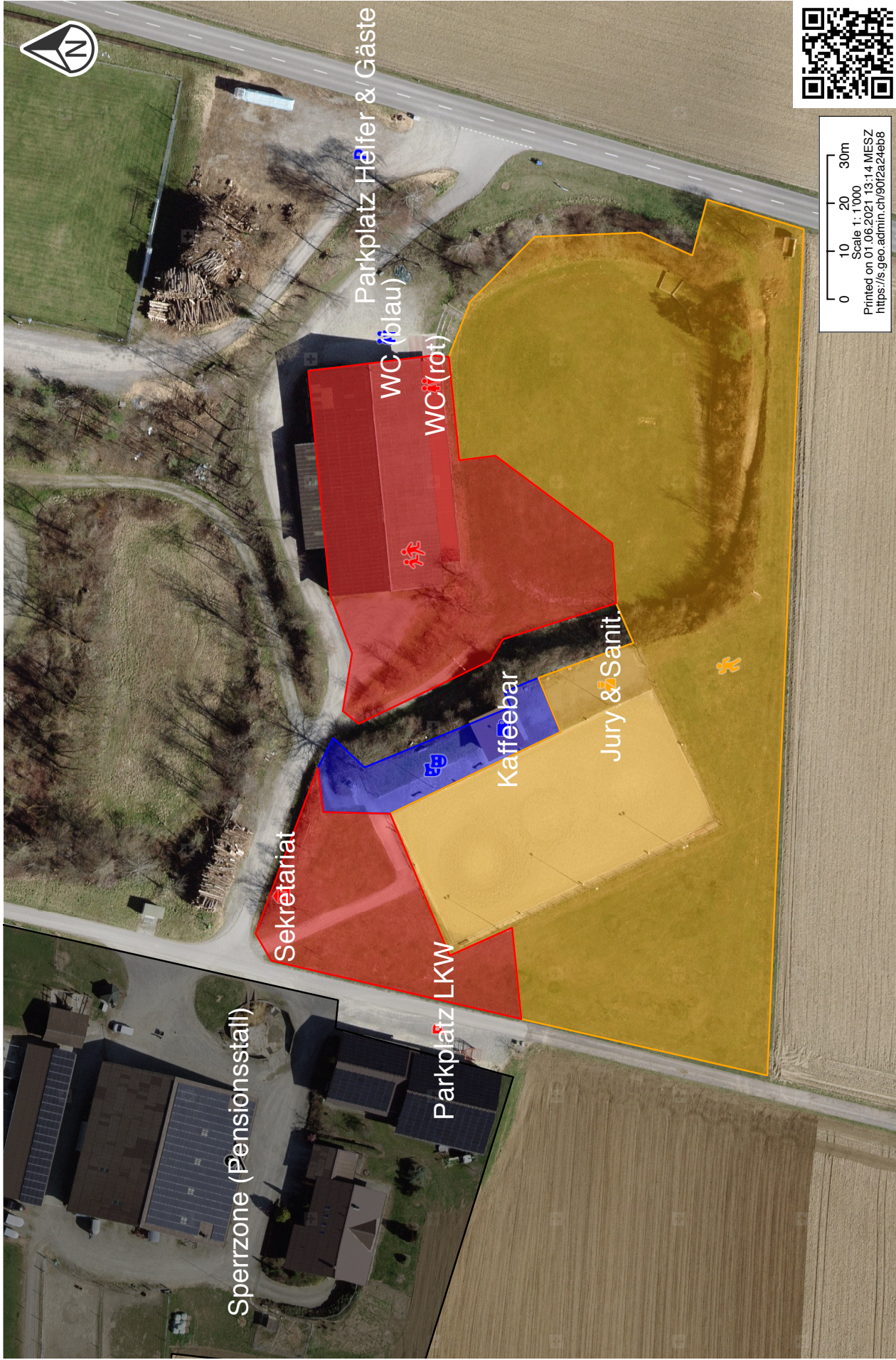
Das Essen und Trinken ist auf den Sitzplätzen erlaubt, wenn die Kontaktdaten der Besucherinnen und Besucher erhoben sind. Die Maske darf nur während der Konsumation von Speisen und Getränken abgezogen werden und die Person muss sitzen.

Veranstaltungsgelände

Dieses Schutzkonzept gilt für das ganze Veranstaltungsgelände Schelmengrube des Reitvereins Stammheimertal. Das Gelände wird beschildert ist aber nicht zwingend abgesperrt. Explizit ausgeschlossen sind öffentliche Strassen und Wege rund um das Gelände sowie der angrenzende Pensionsstall. Der Zutritt zum Pensionsstall und dessen Gelände ist den Teilnehmern mit Ausnahme einer expliziten Zustimmung des Besitzers strikt untersagt.

Bezeichnung verantwortlicher Personen,

Floyd Basler, Bergstrasse 4, 8478 Thalheim, Tel. 077 464 55 16, ist für die Umsetzung des Konzepts und für den Kontakt mit den zuständigen Behörden verantwortlich ist.



Sperrzone (Pensionsstall)

Sekretariat

Parkplatz LKW

Kaffeebar

Jury & Sanit.

Parkplatz Helfer & Gäste

WC (blau)

WC (rot)